

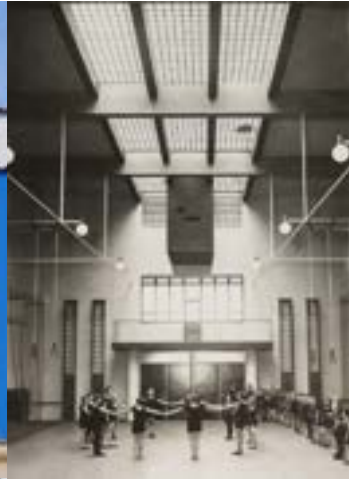
...zurückkehren an einen Ort, an dem wir noch nie waren.



einfach bauen

Sanierung der Otto Haesler Siedlung

blumläger feld celle



Otto Haesler 1880 - 1962



OTTO HAESLER

KESTNER-GESELLSCHAFT HANNOVER

130. AUSSTELLUNG

6. MAI BIS 30. MAI 1932





Startseite · Kultur regional · Blumfänger Feld: Celle will Bauhaus-Gebäude von Otto Haesler abreißen

Architektur

+ Celle will weitere Bauhaus-Gebäude abreißen



Abrisshochburg Celle: Einer einmaliger Siedlung des Neuen Bauens von Otto Haesler droht das endgültige Aus. Es sind nicht die ersten Bauten des bedeutenden Architekten, die aus der Fachwerkstadt entfernt werden.

14.08.2021, 20:03 Uhr



Celle. "Wussten Sie, dass Celle neben Weimar und Dessau zu den bedeutenden Orten der Bauhaus-Geschichte gehört?" Dieser Satz stammt von der Homepage www.neuesbauen-celle.de, mit der 2019 zum Bauhaus-Jubiläum an Architektur interessierte Touristen in die niedersächsische Provinz gelockt werden sollten. Mittlerweile nimmt Celle eine einsame Spitzenposition ein – bei der Vernichtung von historischen Gebäuden, die einst im Stil des Neuen Bauens errichtet wurden. *Wirdlich wurde hier ein Industriengebäude des Architekten*





einfach gut...?!

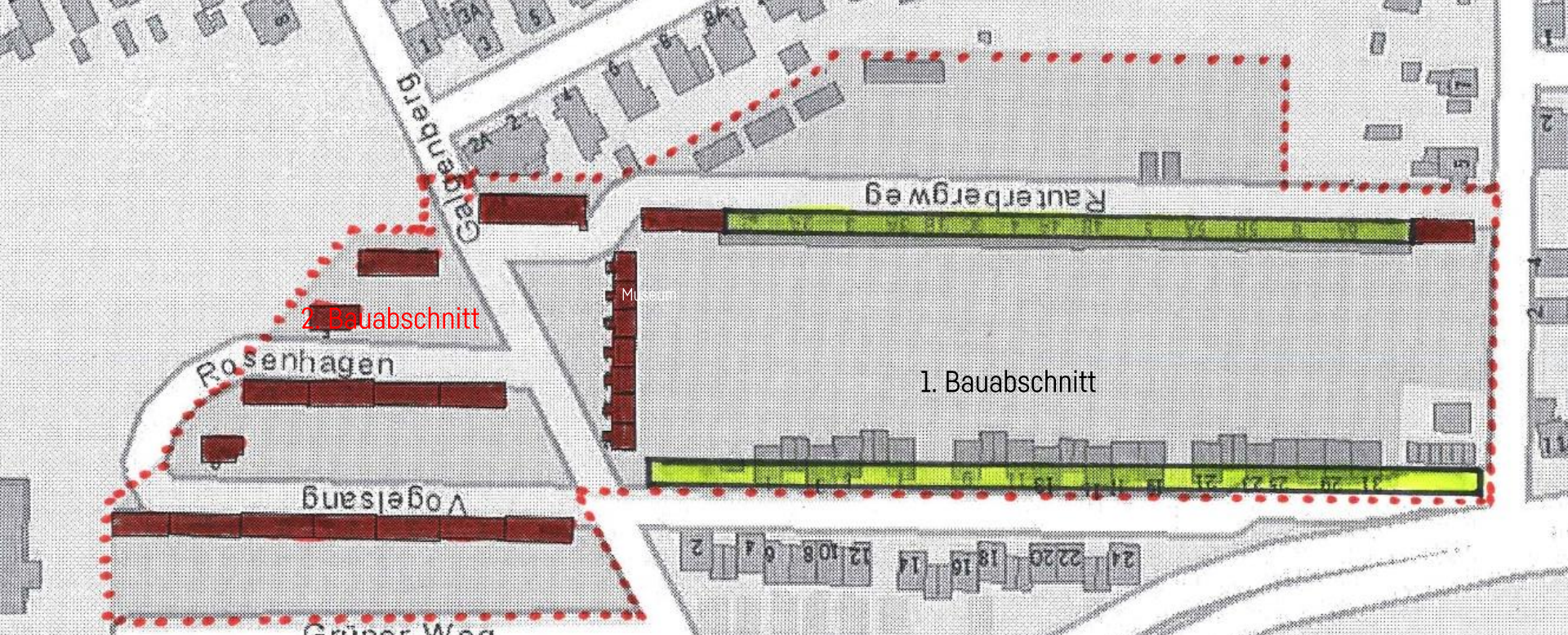


H. Zelle



Musterhaus

1929 - 1984



„Wir glauben an diese Bauhaus-Siedlung“

Jahrelang hat Celle ein bedeutendes Zwanzigerjahrequartier des Bauhaus-Architekten Otto Haesler verkommen lassen. Sogar von Abriss war die Rede. Jetzt haben hannoversche Kaufleute die Häuser gekauft und wollen sie denkmalgerecht sanieren.

Von Con

Celle/Haesler
ter sind v
eingewei
der schli
ge rund t
in der B
lässt sich
Siedlung
verkommen
Zwanzig
Anruhr
ausgelö
Kaufleute
schaffete
und woll
neren.

Investor

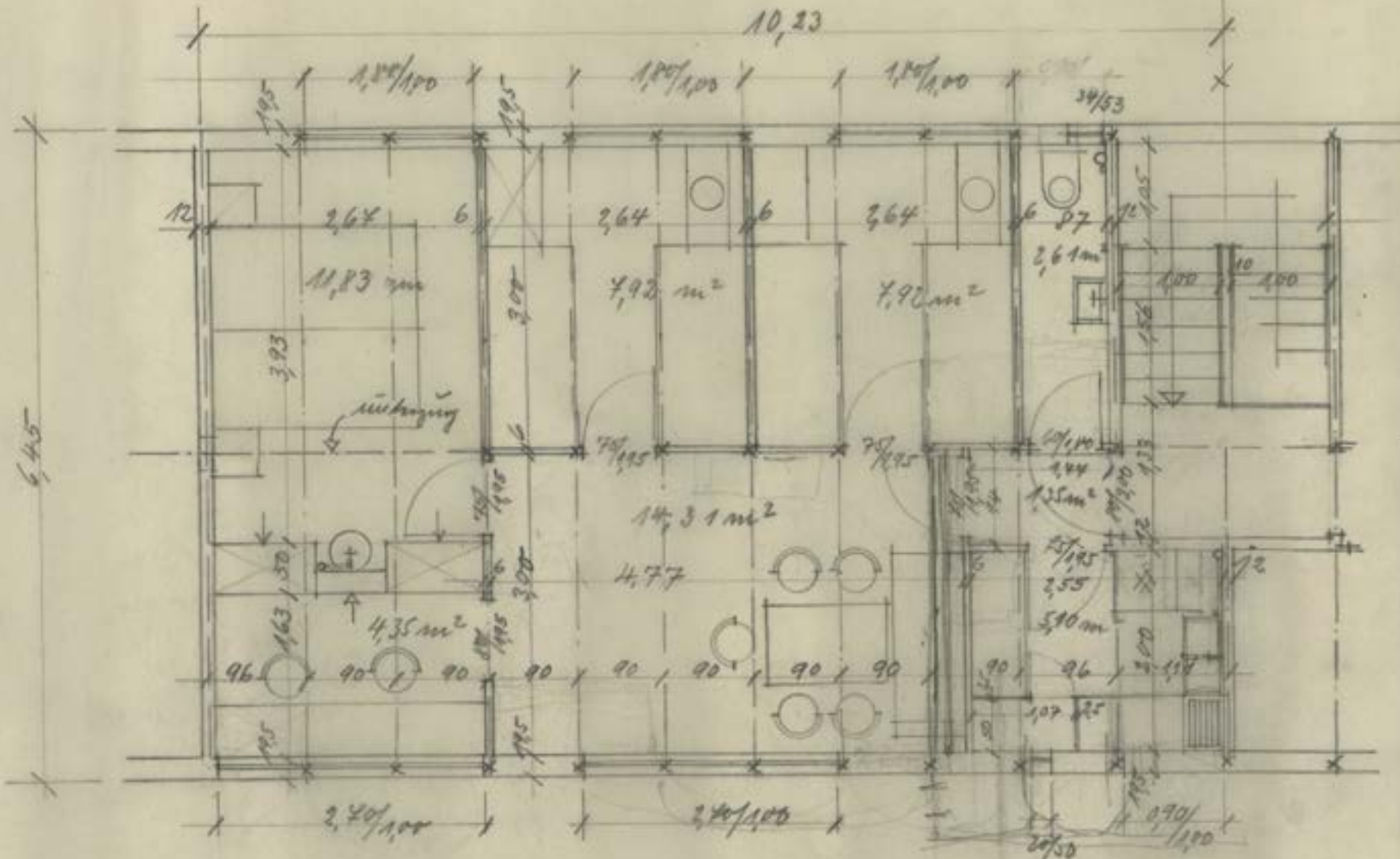
In Celle
gar über
Häuser
Feld disk
sich sch
be. Eine
das der
ler zu de
kalten
Basens
zählte. E
nem So
Wohnge

Ander
der Ha
Rücksich
tung um
Bauwerk
kommun
Allerlän
entwickel
noch un
len groß
lichen P
rung kle
den her
am Blum
in etne
eben me
ten zu er
siedlung



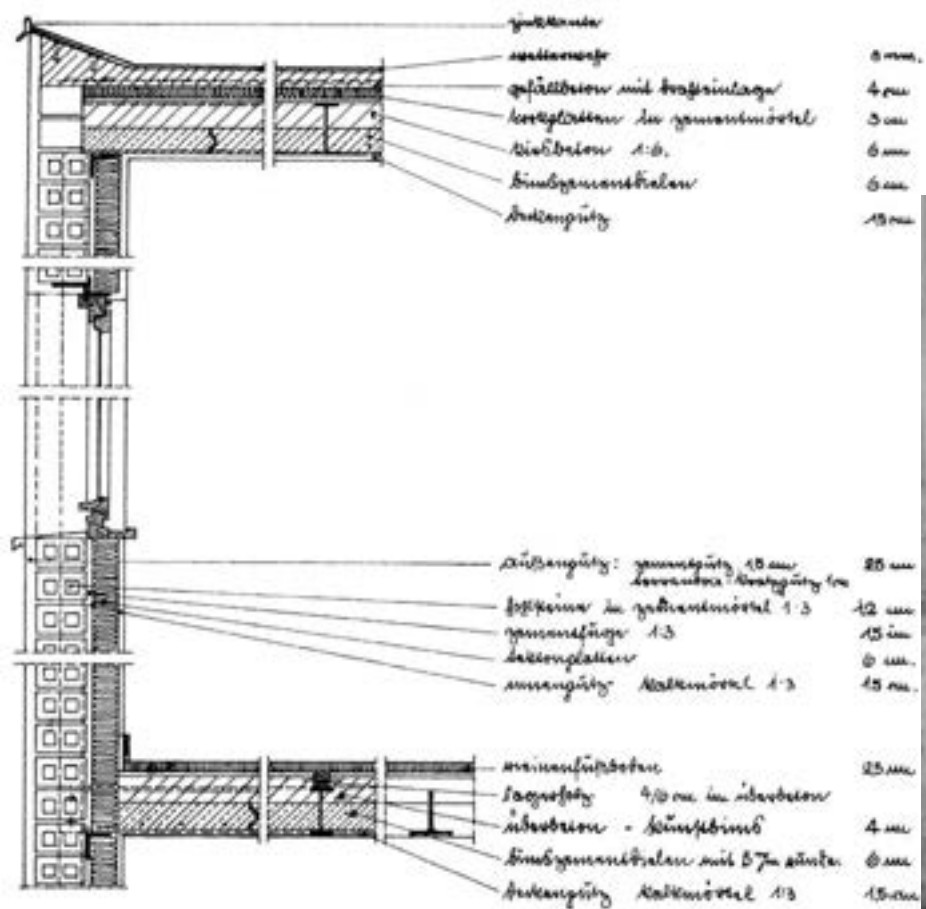






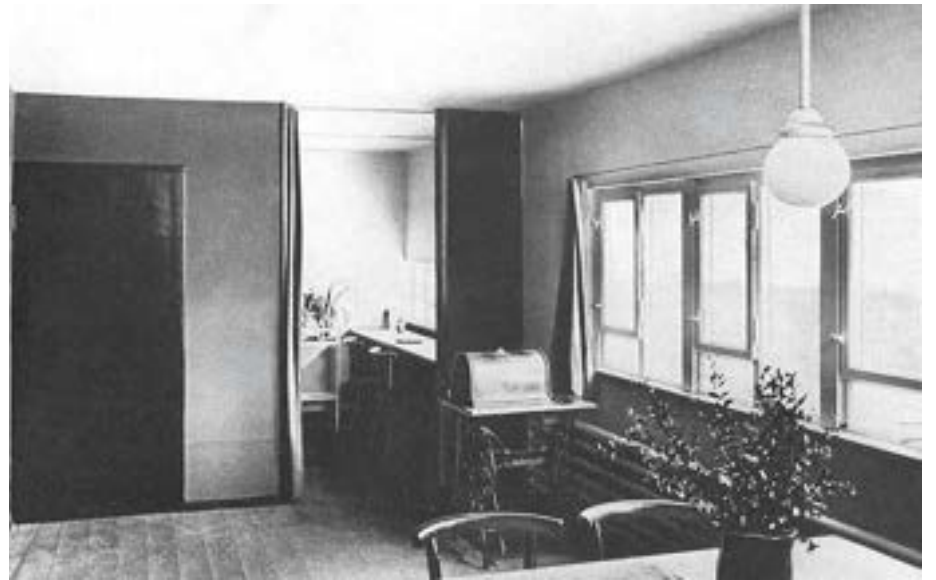
1. Planungsskizze

G. B. B. M.

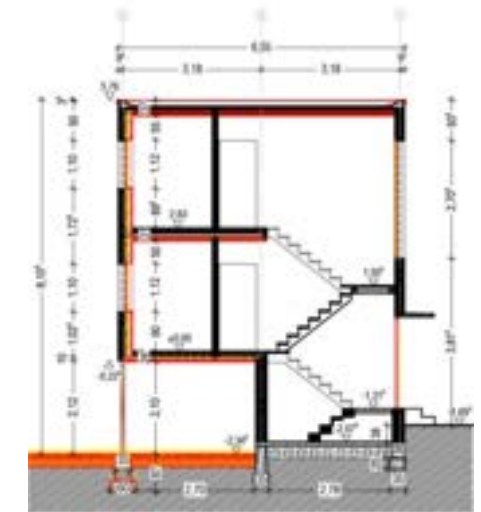
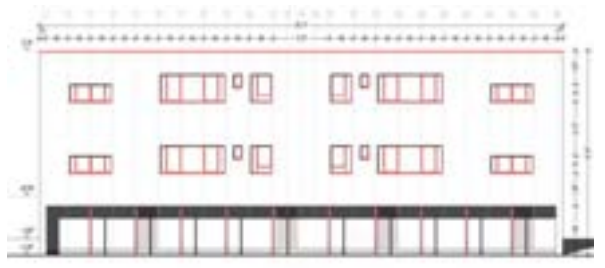
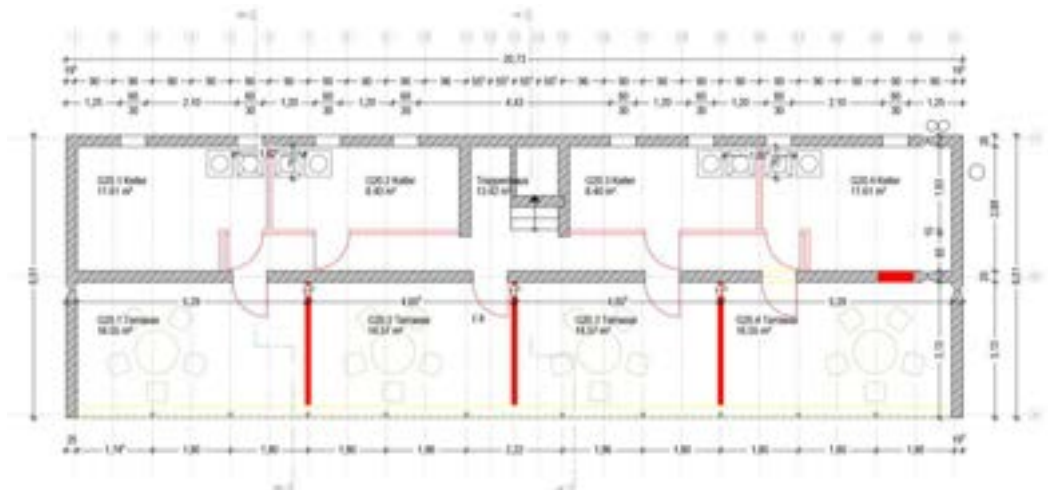


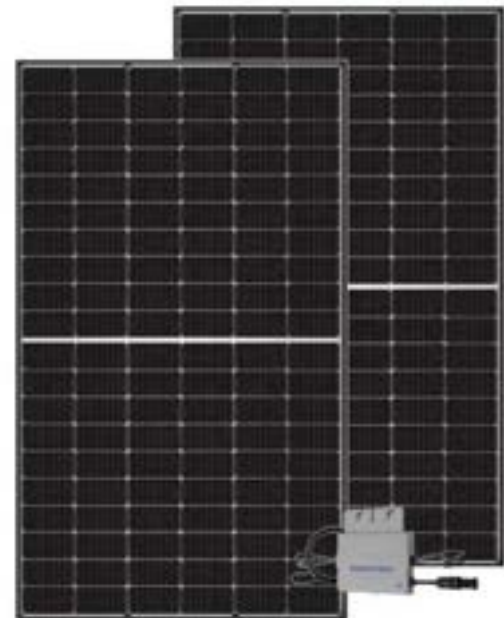
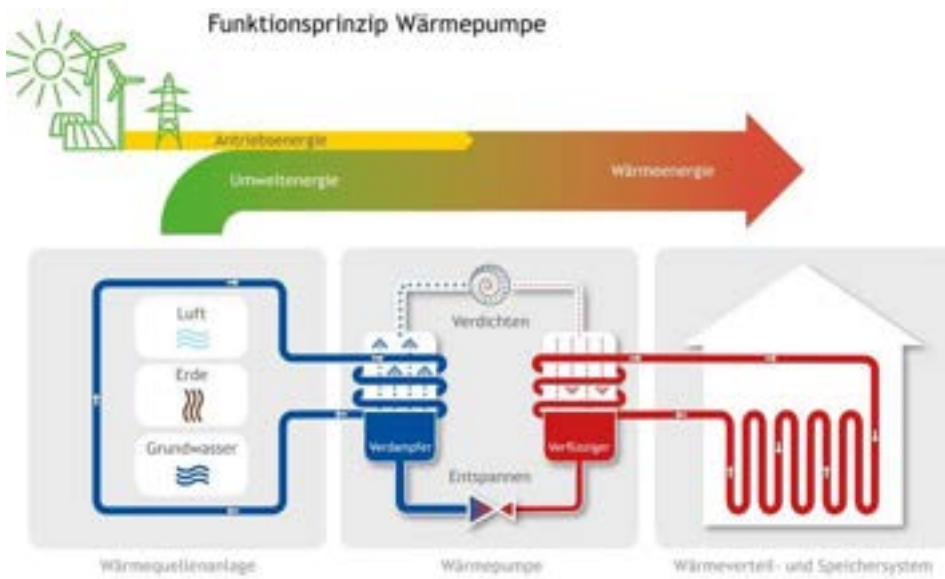








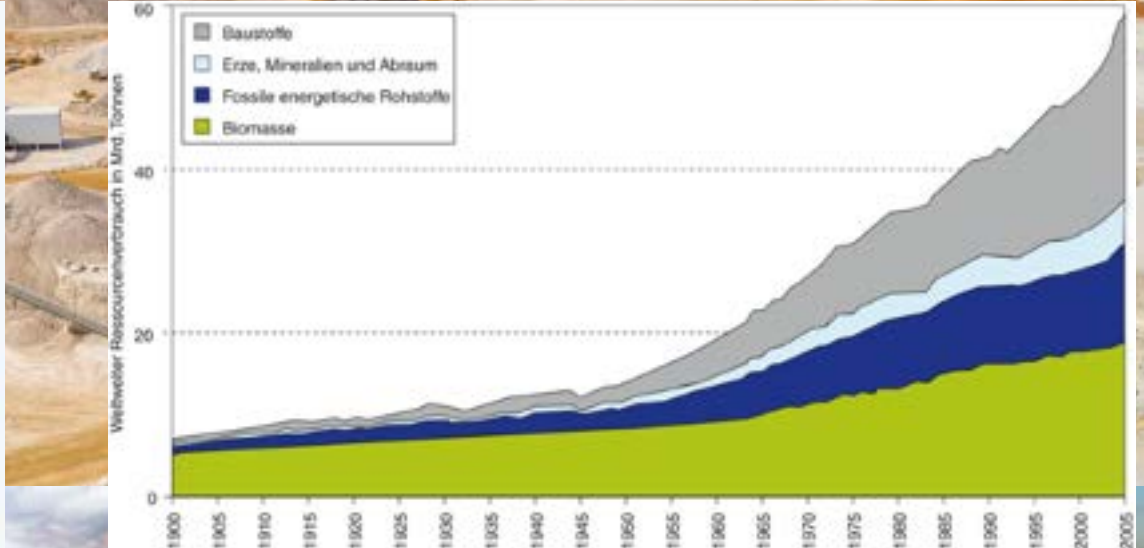






Die Lösung, die Haesler sucht, ist so verblüffend einfach, dass man sich vergeblich fragt, warum man nicht selber auf diesen Gedanken gekommen ist.

Celles Oberbürgermeister Meyer in einem Schreiben vom 14.06.1928





Zeichnung Kurt Schwitters

„Otto Haesler is one of the foremost housing architect in Germany, and perhaps in the world.“

Philip Johnson, 1932

1933

Angriffe gegen seine Person und Bauweise durch konservative und nationalsozialistische Architekten und Presse.



90 Jahre später...

20. August 2023

Landesparteitag der AFD in Celle



...zurückkehren an einen Ort, an dem wir noch nie waren.



ARCHITEKTUR & STADTPLANUNG BDA | PARTNERSCHAFTSGESSELLSCHAFT HBB
**HÜBOTTER
+ STÜRKEN
+ DIMITROVA**

DREWES + SPETH

H₂A
v. HEEREN · HABIBI

POLYPLAN

Lohaus · Carl Köhms
FACHFÜR VERBUNDWESEN · BERLIN

blumläger feld celle gmbh