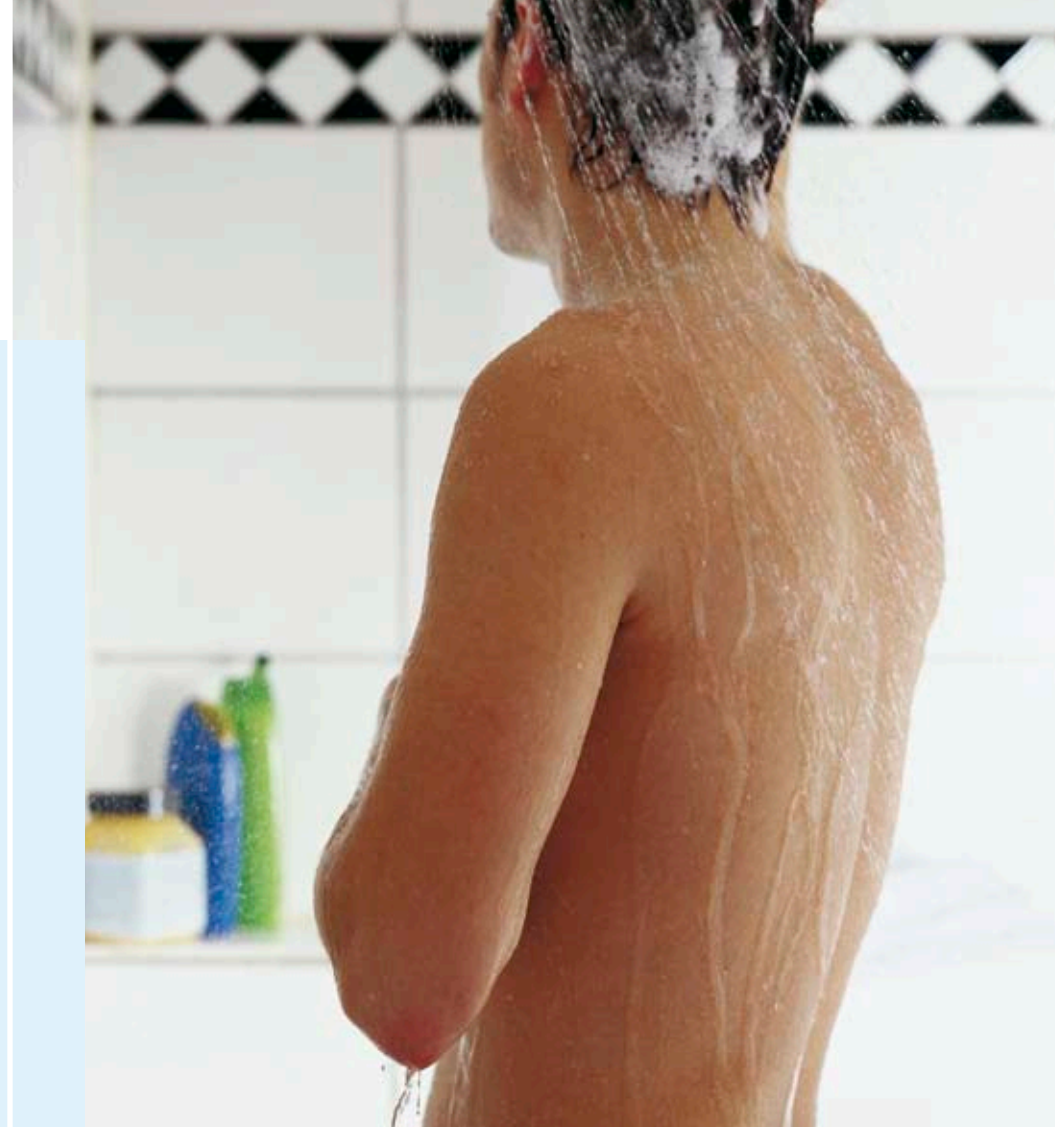


# Woda

służy do mycia.

Woda to ważny, niezbędny składnik codziennego życia: każdy z nas zużywa dziennie około 125 l wody – na kąpiele pod prysznicem, do pielęgnacji ciała, do prania, sprzątania, gotowania, a także – o czym nie należy zapominać – do spłukiwania toalety, co powoduje, że woda jest zanieczyszczana fekaliami, resztkami żywności, tłuszczem, olejem i środkami czyszczącymi.

To właśnie toaleta bywa często wykorzystywana w charakterze kosza na śmieci. A przecież wiadomo, że wszystko, co zostanie w ten sposób usunięte, trzeba będzie wyłowić ze ścieków dużym nakładem środków technicznych. Odpadki należy więc wrzucać od razu do kosza na śmieci, tam gdzie jest ich miejsce. W ten sposób chronisz środowisko i zasoby wodne, redukujesz koszty i ułatwiasz nam pracę.



## Karygodne nadużywanie!



Zakłady miejskie

Przedsiębiorstwo Wodociągów i Kanalizacji – Stadtentwässerung Hannover chciałoby również w przyszłości zapewnić wszystkim mieszkańcom miasta pewną, cichą i tanią dostawę czystej wody, gwarantując ochronę środowiska i zachowanie naturalnych zasobów. Wychodząc naprzeciw potrzebom klientów, Stadtentwässerung Hannover odpowiada na pytania dotyczące środowiska naturalnego, udziela wskazówek i przedstawia propozycje związane z indywidualną ochroną zasobów wodnych.

Zapytaj nas

Stadtentwässerung Hannover  
Sorststraße 16  
D-30165 Hannover

Telefon 0511 168 | 4 73 73  
Fax 0511 168 | 4 74 30  
e-Mail 68@Hannover-Stadt.de  
Internet www.Stadtentwaesserung-Hannover.de

Godziny pracy pon.–czw. godz. 9–15, piąt. godz. 9–13 lub po uzgodnieniu

**Całodobowe przyjmowanie zgłoszeń awarii**

...w razie wystąpienia problemów

0511 168 | 4 73 77  
0511 168 | 4 73 85  
68.Stoerungsannahme@Hannover-Stadt.de

Stan 11/2008

Projekt i koncepcja BUSCHBRAND grafikdesign, Hannover



Wir klären das!

# Karygodne nadużywanie!

## Tych przedmiotów nie należy wrzucać do toalety:



Nie do wiary: te i inne przedmioty znajdujemy codziennie w wodach ściekowych. W oczyszczalniach ścieków w Herrenhausen i Gümmerwald zbiera się każdego dnia około sześciu ton odpadów, które trzeba wyłowić i usunąć.

- NIEDOPAŁKI
- RESZTKI ŻYWNOSCI
- PREZERWATYWY
- TAMPONY, PODPASKI
- PIELUCHY
- KOCI ŻWIREK
- RESZTKI OPAKOWAŃ
- ODPADKI Z TWORZYWA SZTUCZNEGO
- ŻYLETKI
- SZKŁO
- PAŁECZKI KOSMETYCZNE
- LEKARSTWA
- PŁASTRY OPATRUNKOWE
- OLEJ I TŁUSZCZ
- OLEJ SILNIKOWY
- RESZTKI FARBY
- ŚRODKI DO CZYSZCZENIA PĘDZLI
- TKANINY
- KOSTKI DO WC

## „Bezmyślne” spłukiwanie

### i jego następstwa

Nie tylko odpady sprawiają problemy podczas oczyszczania ścieków. Także rozpuszczalnych substancji, takich jak lakiery, farby, agresywne środki czyszczące, rozpuszczalniki i rozcieńczacze, nie należy wlewać do toalety ani do zlewu. Zanieczyszczają one wody ściekowe, a ich odfiltrowanie nastęcza dużych trudności. Są to odpady niebezpieczne. Oleje pochodzenia roślinnego i zwierzęcego zalepiają przewody ściekowe i ułatwiają szczyrom – przyciągniętym resztkami żywności wrzucanymi do toalety – wędrówkę przez przewody kanalizacyjne, która kończy się czasami w Twojej łazience. Dlatego odpady te należy usuwać w zamkniętych pojemnikach (np. starych zakręcanych słoikach) wraz z odpadkami komunalnymi.



# PAUL PÜMPEL: Toaleta to nie śmietnik!

Te przedmioty należy wrzucać do kosza na śmieci, a **nie** do toalety:

- NIEDOPALKI
- RESZTKI ŻYWNOCNOŚCI
- PREZERWATYWY
- TAMPONY, PODPASKI
- PIELUCHY
- KOCI ŻWIREK
- RESZTKI OPAKOWAŃ
- ODPADKI Z TWORZYWA SZTUCZNEGO
- ŻYLETKI
- SZKŁO
- PAŁECZKI KOSMETYCZNE
- LEKARSTWA
- PLASTRY OPATRUNKOWE
- OLEJ I TŁUSZCZ
- OLEJ SILNIKOWY
- RESZTKI FARBY
- ŚRODKI DO CZYSZCZENIA PĘDZLI
- TKANINY



Masz pytania dotyczące ścieków lub oczyszczania ścieków?

**Stadtentwässerung Hannover**

Sorststrasse 16  
D-30165 Hanover

Tel.: +49 (0)511 168 473 73  
Fax: +49 (0)511 168 474 30

e-mail: [68@Hannover-Stadt.de](mailto:68@Hannover-Stadt.de)

[www.Stadtentwaesserung-Hannover.de](http://www.Stadtentwaesserung-Hannover.de)

**NAKLEJKA NA  
TOALETE!**



**PAUL  
PÜMPEL**

**Stadtentwässerung  
Hannover**



*Prüser &  
Friedrich*